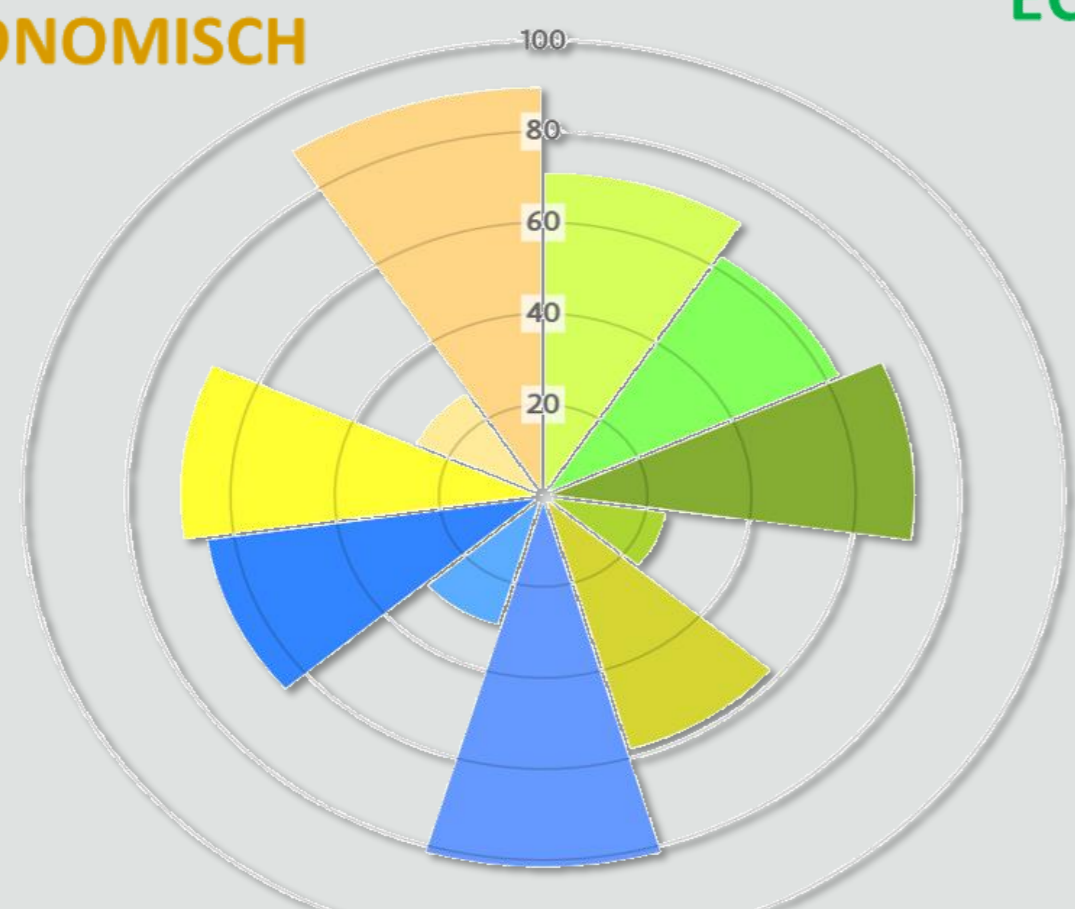




# VALDUVIS

Een instrument om de duurzaamheid van de Belgische visserij te meten en zichtbaar te maken

ECONOMISCH



SOCIAAL

ECOLOGISCH

- Visbestand
- Seizoen
- Bodemimpact
- Brandstofverbruik
- Aanpassingen duurzame visserij
- Veiligheid & gezondheid
- Dierenwelzijn
- Verloning
- Rendabiliteit
- Efficiëntie visserij-inspanning
- Financiële stabiliteit

## Wat is VALDUVIS?

VALDUVIS (valorisatie van duurzaam gevangen vis) is een systeem van **11 indicatoren** die samen een beeld schetsen van de ecologische, economische en sociale **duurzaamheid van een vissersvaartuig**.

## Hoe werkt VALDUVIS?

- Gegevens worden verzameld uit gecontroleerde databronnen (o.a. logboekgegevens en jaarrekeningen), aangevuld met interviews met reders
- Met deze gegevens worden 11 indicatoren berekend en gevisualiseerd
- Reders kunnen hun individuele scores opvragen via een persoonlijke login op [www.valduvis.be](http://www.valduvis.be).

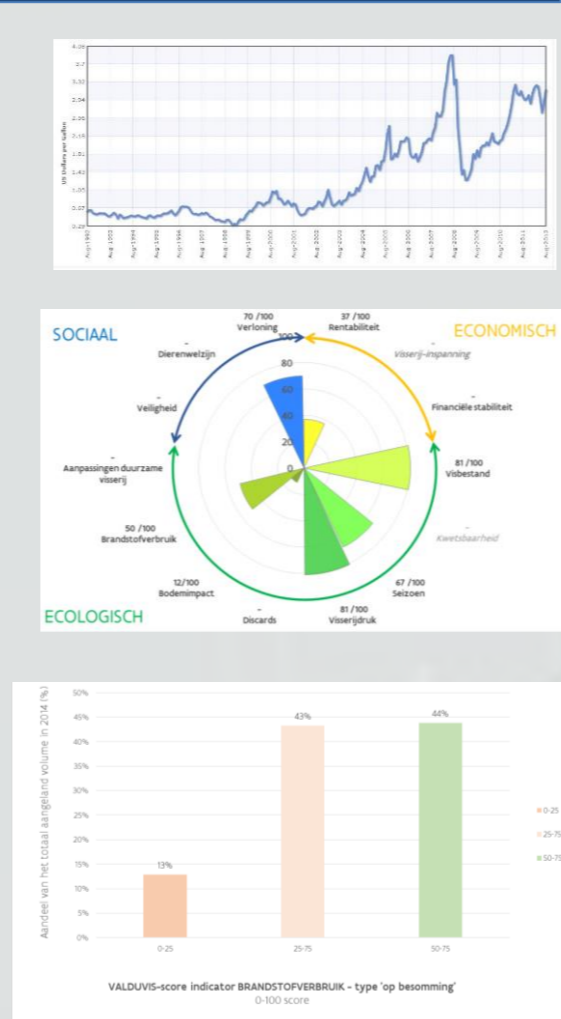
Datacollectie



Berekening



Visualisatie



## Hoe wordt VALDUVIS gebruikt?

### (1) MONITORINGS TOOL

De vorderingen op vlak van duurzaamheid worden opgevolgd op vaartuig-, vlootsegment-, en vlootniveau.

### (2) LEERINSTRUMENT

Via de VALDUVIS website en individuele gesprekken met reders en visserskrijgen reders inzicht in hun persoonlijke duurzaamheidsscore

### (3) MARKTERKENNING

Met VALDUVIS kan bepaald worden welke vaartuigen voldoen aan de voorwaarden voor het verkrijgen van de markterkenning en kunnen deze inspanningen gecommuniceerd worden



Vlaanderen  
is landbouw & visserij

ILVO



CONTACT

Ellen Pecceu  
ellen.pecceu@ilvo.vlaanderen.be

Katrien Verlé  
katrien.verle@ilvo.vlaanderen.be

Lancelot Blondeel  
lancelot.blondeel@ilvo.vlaanderen.be