

Socio-economische onderzoekscel Visserij

Koen Mondelaers

Eenheid Landbouw en Maatschappij
koen.mondelaers@ilvo.vlaanderen.be

Els Vanderperren

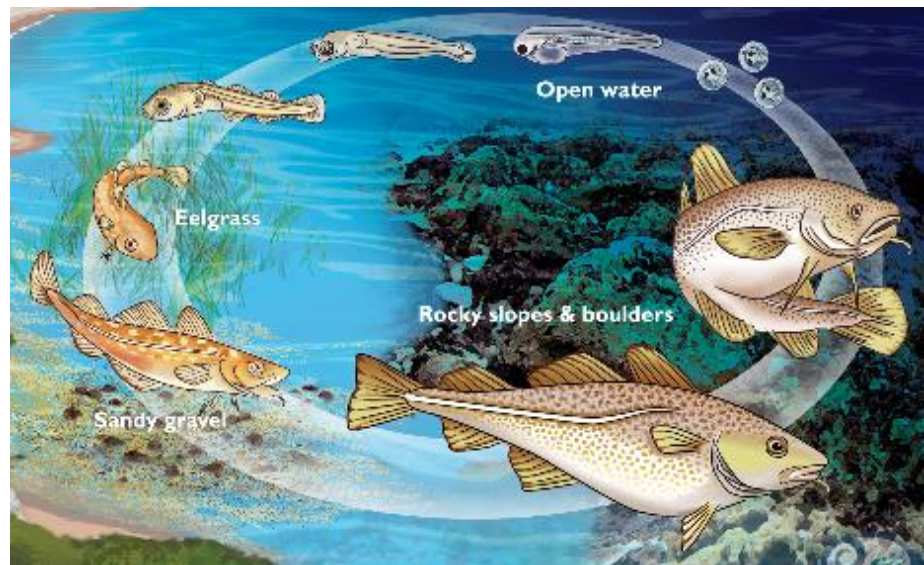
Eenheid Dier - Visserij
Sectie Visserijtechniek
els.vanderperren@ilvo.vlaanderen.be

Kim Sys

Eenheid Dier - Visserij
Sectie Visserijtechniek
kim.sys@ilvo.vlaanderen.be

Arne Kinds

Eenheid Dier - Visserij
Sectie Visserijtechniek
arne.kinds@ilvo.vlaanderen.be



KIM SYS

Deze FACT SHEET werd opgesteld in het kader van het VALDUVIS-project. VALDUVIS ontwikkelt een methodologie om de duurzaamheid van de Belgisch aangelande vis te scoren. En dit zowel voor de ecologische, sociale als economische pijler van duurzaamheid. Elke pijler bestaat uit een aantal thema's. Onder de ecologische pijler zit o.a. het thema 'seizoen'.

De indicator 'seizoen' doet een uitspraak over het vissen op een soort in zijn paaiseizoen en scoort het aanlanden van een vissoort in zijn paaiseizoen als volgt: rood = binnen paaiseizoen; groen = buiten paaiseizoen. De paaikalender die hiervoor wordt gebruikt werd opgesteld i.s.m. ILVO sectie visserijbiologie.

Dit document gaat dieper in op de indicator 'kwetsbaarheid' en bouwt verder op de eerste fact sheet. In deze fact sheet wordt de methode toegelicht om scores tussen 0 en 100 te berekenen. Daarnaast worden de scores voor de vistrisps in 2013 gepresenteerd.

Inhoudsopgave

I.	Indicator 'seizoen' scoren tussen 0 en 100	2
II.	De scoring van de indicator 'seizoen' – simulatie 2013	2

I. Indicator 'seizoen' scoren tussen 0 en 100

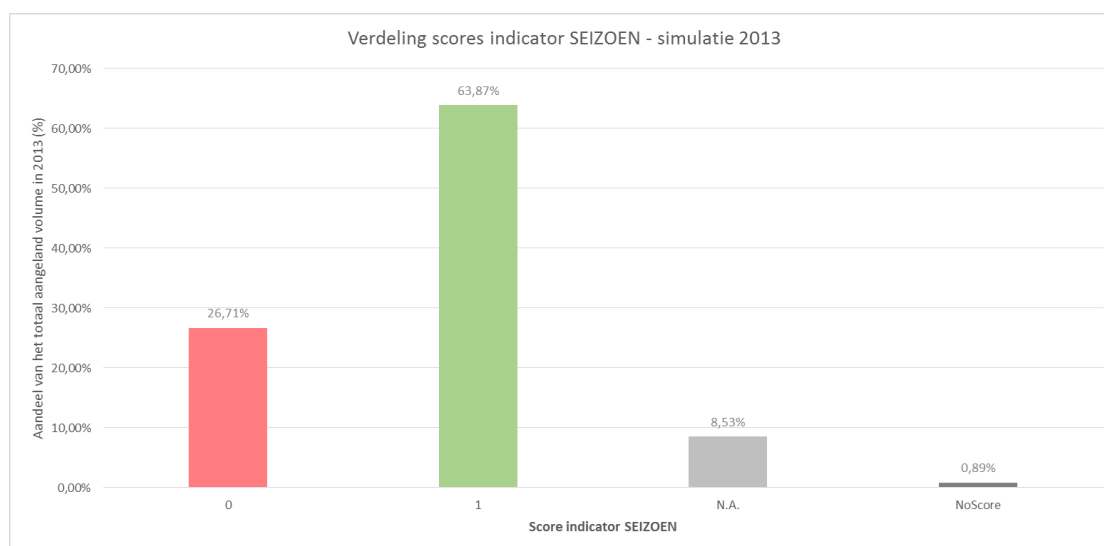
De indicator 'seizoen' krijgt een score 0 of 1, afhankelijk van een aanlanding binnen of buiten het paaiseizoen (Tabel 1). Om deze 0-1 score om te zetten naar een score tussen 0 en 100 werken we in eerste instantie pragmatisch: 0-score blijft 0; 1-score wordt 100. Naarmate de indicator verder ontwikkelt, d.i. nuancering van scores m.b.v. een graduele scoring (zie fact sheet I) kan ook deze eerder eenvoudige omzetting aangepast worden.

Tabel 1: Scoringstabel voor de indicator 'seizoen'.

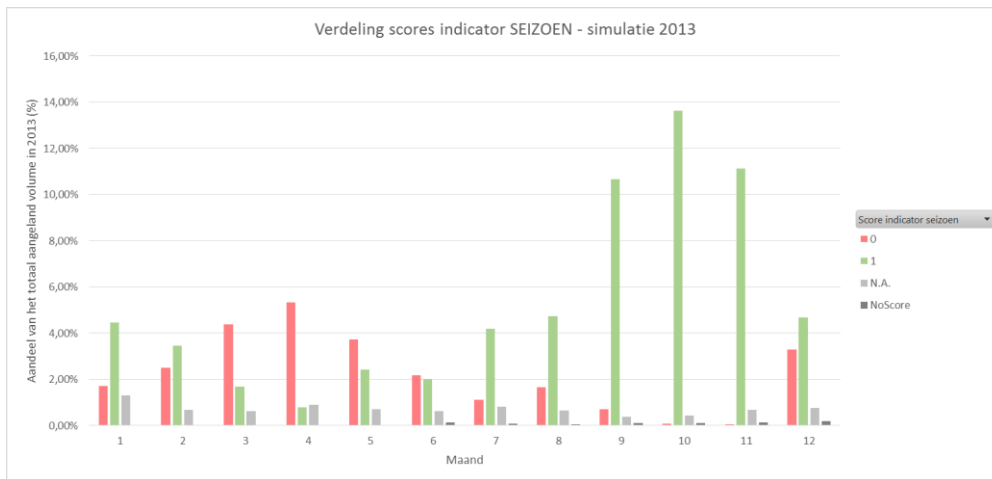
	Score Indicator 'seizoen'
Aanlanding in paaiseizoen	0
Aanlanding buiten paaiseizoen	1

II. De scoring van de indicator 'seizoen' – simulatie 2013

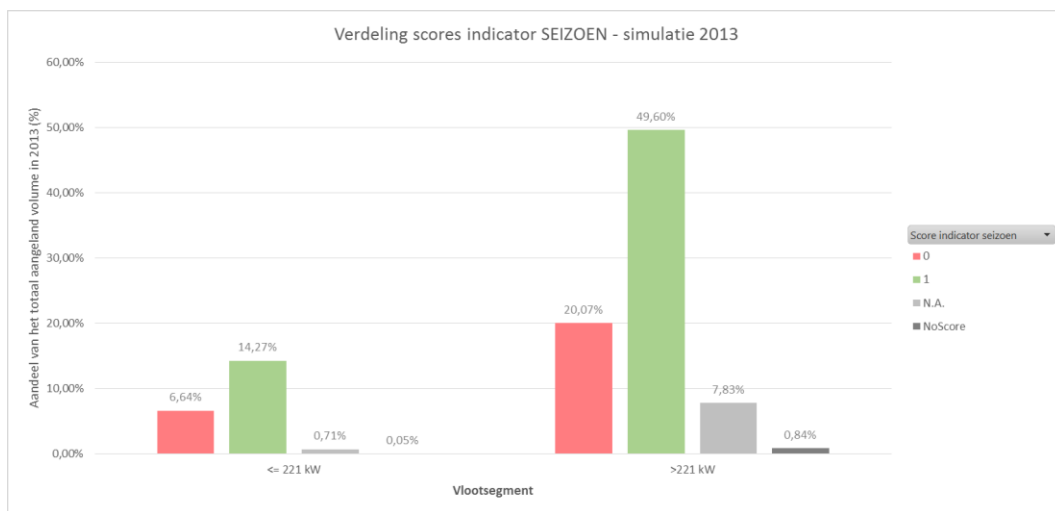
Op basis van de beschreven methode in fact sheet I werd de score van de indicator 'kwetsbaarheid' berekend voor de door de Belgen uitgevoerde vistrrips in 2013. De figuren hieronder geven een beeld van de resultaten.



Figuur 1: Verdeling van de scores voor de indicator 'seizoen' – simulatie 2013 (BRON: ILVO-VALDUVIS).



Figuur 2: Verdeling van de scores voor de indicator ‘seizoen’ – simulatie 2013 – opdeling per maand (BRON: ILVO-VALDUVIS).



Figuur 3: Verdeling van de scores voor de indicator ‘seizoen’ – simulatie 2013 – opdeling per vlootsegment (BRON: ILVO-VALDUVIS).



Figuur 4: Verdeling van de scores voor de indicator ‘seizoen’ – simulatie 2013 – opdeling per métiertype (BRON: ILVO-VALDUVIS).